

Euer Ort

Das Kulturareal Mühle Tiefenbrunnen ist ein besonderer Ort in Zürich-Seefeld: ein historisches Ensemble, das Arbeiten, Kultur, Gastronomie, Events, Bewegung und Wohnen vereint. Urban und lebendig – zugleich ruhig, eigenständig und von hoher Aufenthaltsqualität geprägt.

Euer Raum

Die Räume befinden sich im Dachgeschoss der Mühle und überzeugen mit ihrer aussergewöhnlich grosszügigen Raumhöhe. Das Mietobjekt umfasst gesamt drei Räume, die alle miteinander verbunden sind und euch die unterschiedlichsten Nutzungsformen bieten – vom offenen Arbeiten bis zu separierten Büro- oder Sitzungsbereichen.

Unsere Ausschreibung richtet sich gezielt an Unternehmen und Institutionen, die den grosszügigen Charakter der Fläche bewusst einsetzen möchten und Wert auf Raumqualität und Atmosphäre legen. Unter anderem:

- Unternehmen mit Bedarf an einem **offenen Hauptraum sowie separaten Büros** oder Sitzungszimmern
- Institute oder Organisationen die **Raum für Bewegung, Workshops oder Schulungen** benötigen
- **Kulturorganisationen**, die eine inspirierende Umgebung für ihre Tätigkeit suchen
- Kreative oder beratende Unternehmen, die eine **einzigartige Atelier-Atmosphäre** schätzen

Ihr nutzt die Räume für kulturelles oder öffentliches? Dann verhandeln wir gerne mit euch über den Mietpreis.

Eure Einladung

Ihr seid interessiert?

Gerne laden wir euch zu einer persönlichen Besichtigung der Räumlichkeiten im Kulturareal Mühle Tiefenbrunnen ein. Entdeckt direkt vor Ort die besondere Atmosphäre des historischen Gebäudes und prüft gemeinsam mit uns, ob diese Räume zu eurem Vorhaben passen. Kontaktiert uns unter für einen individuellen Besichtigungstermin – wir nehmen uns gerne Zeit für euch.



Alles auf einen Blick

Wir freuen uns die Räume persönlich bei einer Besichtigung zu zeigen. Meldet euch unverbindlich bei vermietung@muehle-tiefenbrunnen.ch oder unter 044 389 90 51

Objekt

- Standort:
Kulturareal Mühle Tiefenbrunnen
Seefeldstrasse 231
8008 Zürich-Riesbach
- Gebäude:
Historische Mühle, 3. Obergeschoss
Baujahr 1889
Umnutzung 1986

Flächenangaben

- Gesamtfläche: ca. 161 m²
- Saal: 108 m²
- Atelier 1: 22 m²
- Atelier 2: 25 m²
- Vorraum: 6 m²

Raumaufteilung

- Offene Grossraum-, Atelier-,
Bewegungsfläche
- 2 separate Büro- / Rückzugseinheiten
- Toilette
- Küche im Vorraum
- Lagerräume bei Bedarf
- Barrierefreier Zugang

Lage & Erschliessung

- Öffentlicher Verkehr: diverse Tram-,
S-Bahn- und Busverbindungen
- Velovorzugsroute: ab Stadelhofen
- Parkplätze vorhanden
- Anlieferung: Zufahrt in den Hof ist möglich
- Zürichsee in Fussdistanz

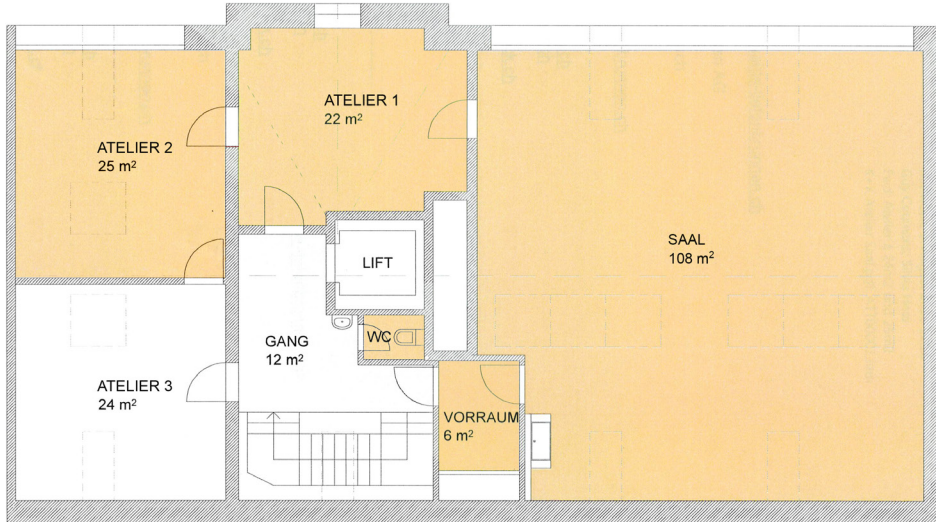
Umfeld & Besonderheiten

- Kulturareal mit drei Gastronomiebetrieben,
Theater, Museum und diversen öffentlichen
Veranstaltungen
- Inspirierende Architektur
- Sichtbarkeit und Frequenz durch
Arealnutzung
- Innenhof als Aufenthalts- und
Begegnungsraum
- Konferenzräume können tageweise
gemietet werden

Mietkonditionen

- Nettomiete: CHF 490 / m² / Jahr
- Nebenkosten: CHF 41 / m² / Jahr
- Mietbeginn: nach Vereinbarung
- Mindestmietdauer: langjähriger Vertrag
ist verhandelbar
- Ihr nutzt die Räume für kulturelles oder
öffentliches? Dann verhandeln wir gerne
mit euch über den Mietpreis.

Seefeldstrasse 231, 3.OG



Grundriss



Saal: 108 m2



Atelier 1: 22 m2



Atelier 2: 25 m2